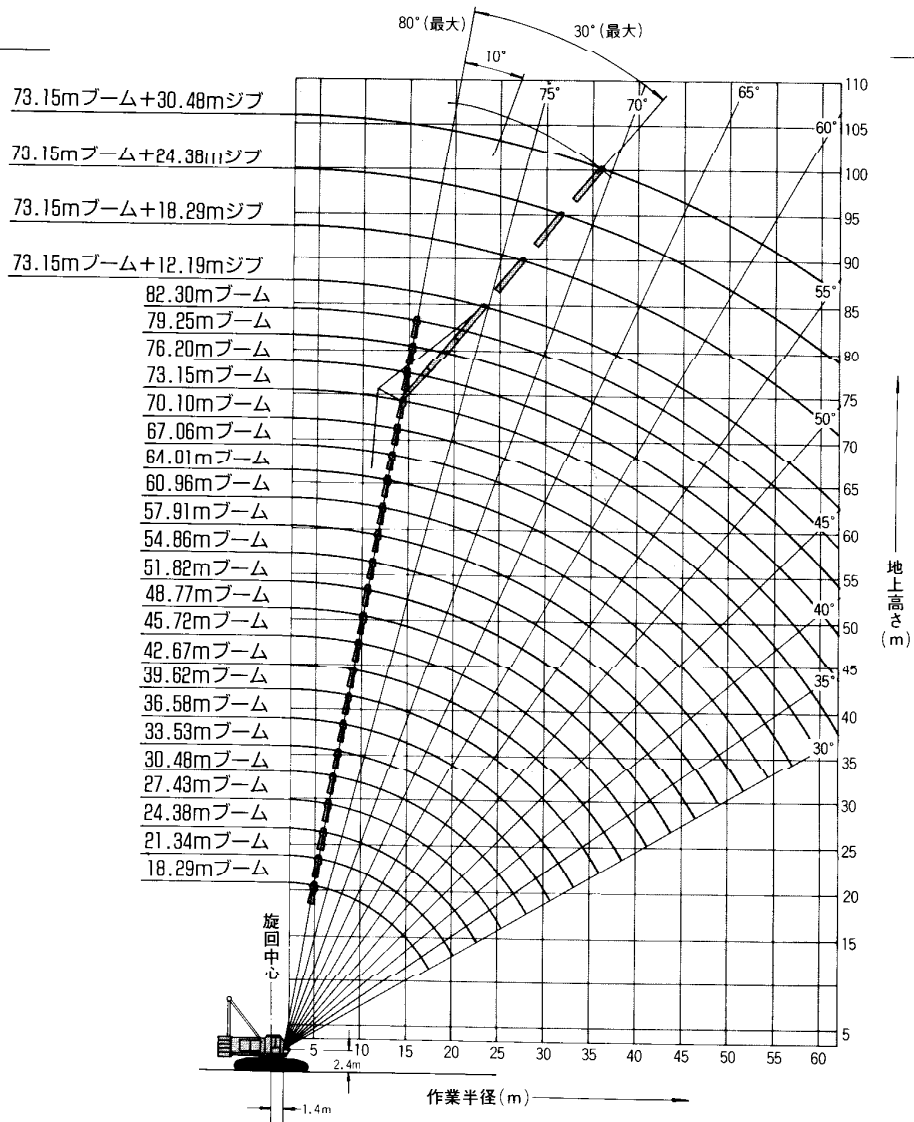
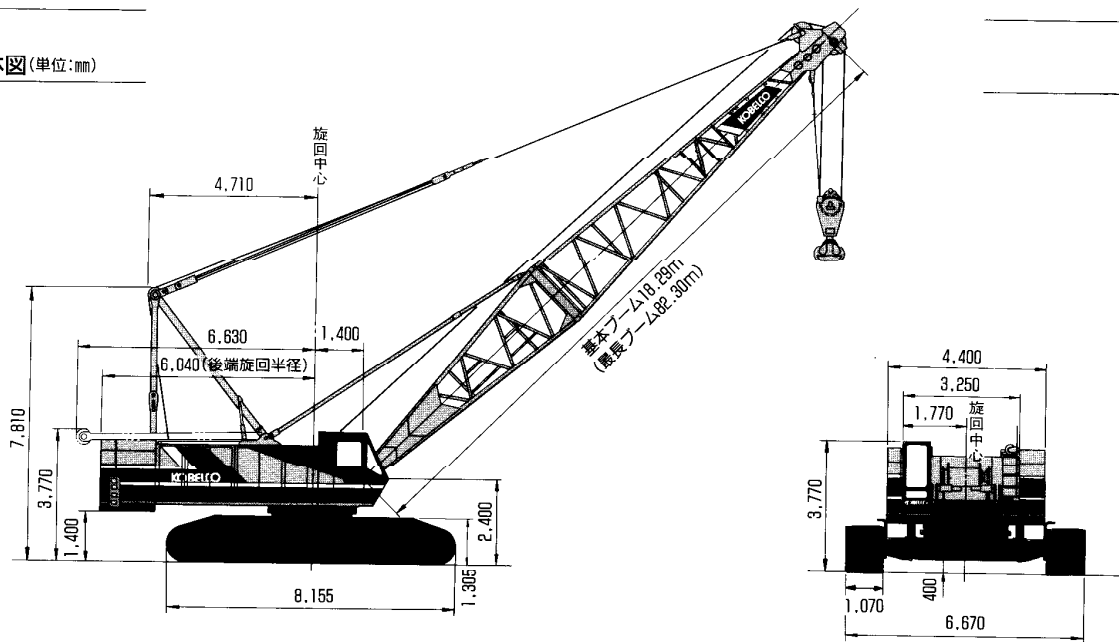


■ 作動範囲図



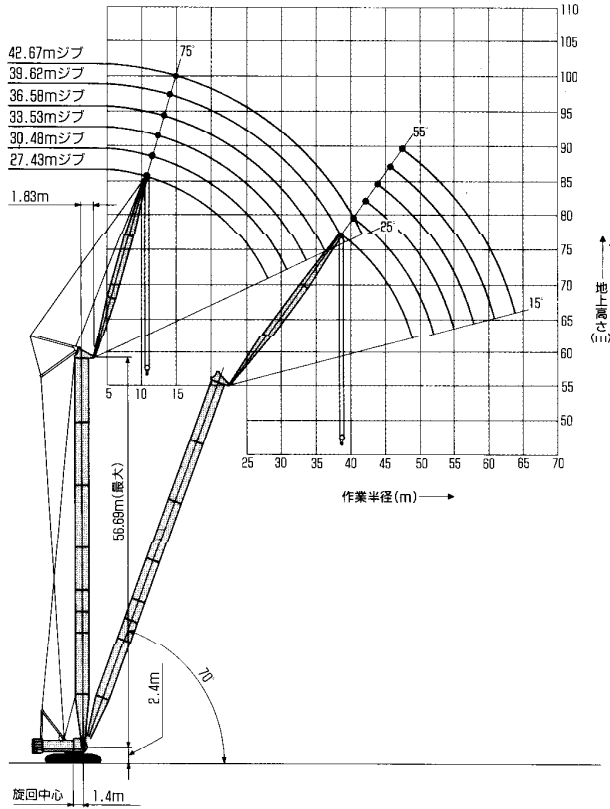
■ 全体図 (単位:mm)



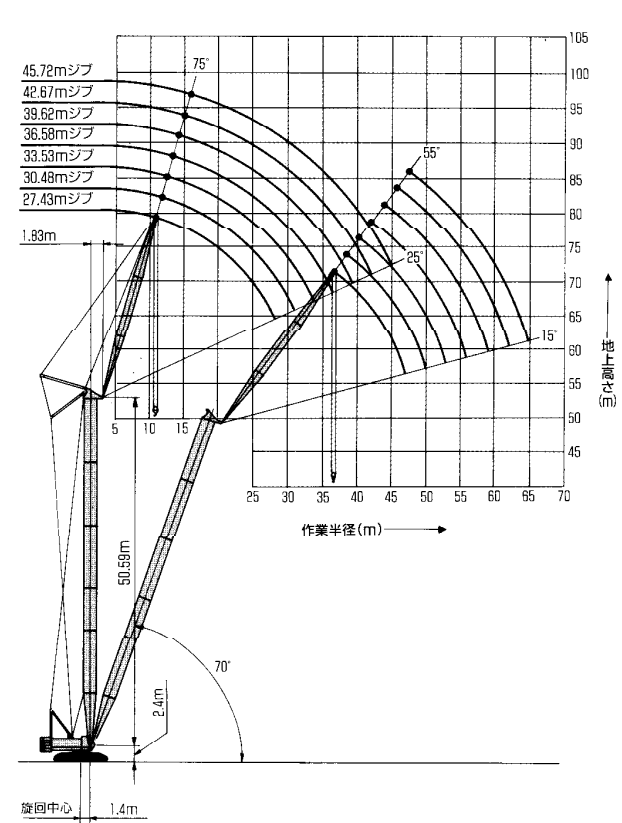
■ 作動範囲図

47.54m以上のタワーは70°までラフティングできます。

● 56.69mタワー長さ

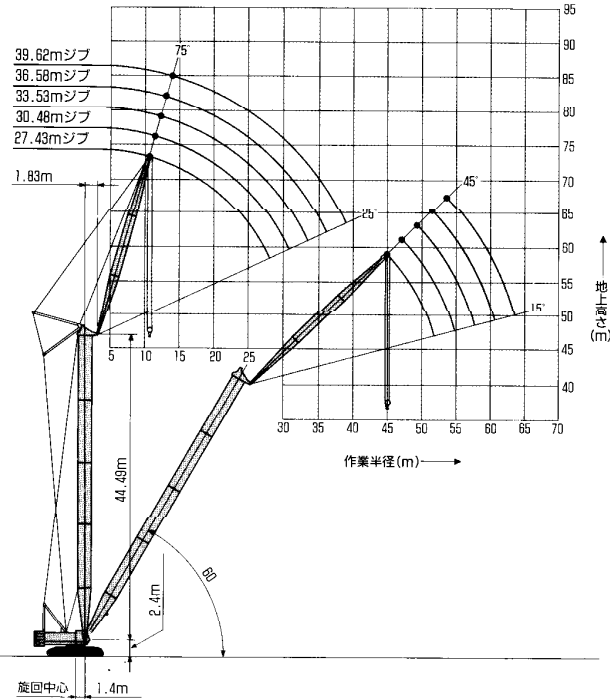


● 50.59mタワー長さ

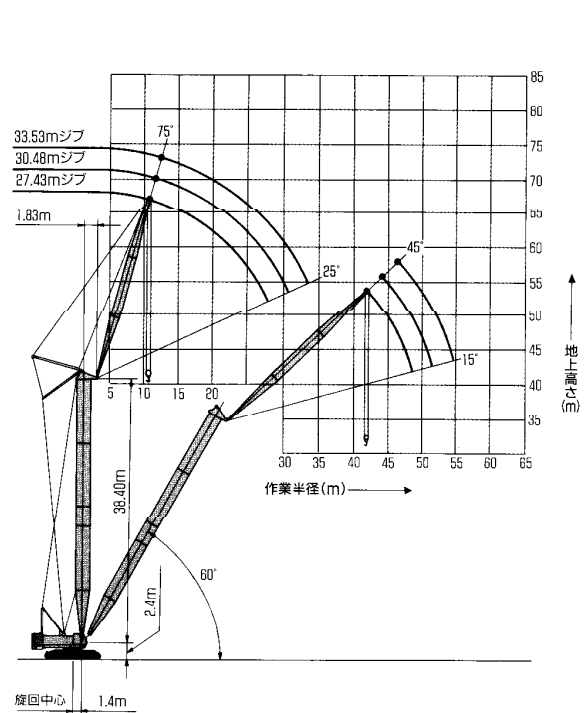


44.49m以下のタワーは60°までラフティングできます。

● 44.49mタワー長さ



● 38.40mタワー長さ



主な仕様

項目	仕様	クレーン	タワークレーン		
●作業性能	最大つり能力	t×m	150×5	20×15.8	
	基本ブーム長さ	m	18.29	35.35+27.43	
	最大ブーム長さ	主ブームのみ	m	82.30	—
		主ブーム+ジブ	m	73.15+30.48	56.69+42.67, 53.64+45.72
	ロープ速度	主巻上(巻上)*	m/min	90/60/45/30	90/60/45/30
		主巻下(巻下)	m/min	90/60/45/30	90/60/45/30
		補巻上(タワージブ巻上)*	m/min	90/60/45/30	90/60/45/30
		補巻下(タワージブ巻下)*	m/min	90/60/45/30	90/60/45/30
		ブーム巻上(タワー巻上)*	m/min	25×2	25×2
		ブーム巻下(タワー巻下)*	m/min	25×2	25×2
	旋回速度(高/低)	min {rpm}	2.2/1.1(2.2/1.1)	2.2/1.1(2.2/1.1)	
	走行速度(高/低)*	km/h	1.2/0.6	1.2/0.6	
登坂能力	%(度)	30(16.7)	—		
作業時質量(約)	t	150(基本ブーム、150tフック付)	168(56.69mタワー+42.67mジブ付)		
接地圧	kPa(kgf/cm ²)	01(0.03)(基本ブーム、160tフック付)	101(1.03)(56.69mタワー+42.67mジブ付)		
●ワイヤロープ	主巻上(巻上)	mm	φ26	φ26	
	補巻上(タワージブ巻上)	mm	φ26	φ26	
	ブーム巻上(タワー巻上)	mm	φ20	φ20	
	ブームガイドライン(タワーガイドライン)	mm	φ32(4本式)	φ32(4本式)	
	ジブガイドライン(タワージブガイドライン)	mm	φ26(2本式)	φ36(タワー側)・φ32(ジブ側)	
●エンジン	型式	三菱6D22-TC			
	種類	水冷4サイクル・直列6気筒・直接噴射式・ターボ・インタークーラ付・ディーゼル			
	定格出力	kW/min ⁻¹ {PS/rpm}	216/2,000{294/2,000}		
	燃料タンク容量	ℓ	400		
●油圧装置	油圧ポンプ	巻上・走行用	可変プランジャポンプ(2個)		
		ブーム巻上用	2連可変プランジャポンプ		
		旋回用	2連可変プランジャポンプ		
		コントロール・補機用	2連ギヤポンプ		
	油圧モータ	巻上用(主、補)	2速プランジャモータ(2個)		
		ブーム巻上用	プランジャモータ(1個)		
		旋回用	プランジャモータ(2個)		
		走行用(右、左)	2速プランジャモータ(2個)		

(注) ①*印の作業速度は負荷により変動します。②ロープ速度はいずれもドラム1層目の値です。
*単位は国際単位系のSI単位表示で、()内は従来表示です。

■主な標準仕様・オプション一覧

品目	タイプ	クレーン	タワー&クレーン	タワークレーン
●ブーム				
クレーン用	下部ブーム7.62m(25')	○	(タワー基本Att.)に含む	(タワー基本Att.)に含む
	上部ブーム10.67m(35')	○	○	○
	*中間ブーム3.05m(10')	△ 2	△ 2	△ 2
	*中間ブーム6.10m(20')	△ 1	△ 1	△ 1
	*中間ブーム9.14m(30')	△ 3	△ 1	△ 1
	中間ブーム12.19m(40')	△ 2	△ 2	△ 1
	基本ジブAssy (12.9m(15'+15'))	△	△	△
	中間ジブ6.10m(20')	△ 3	△ 3	△ 1
	補助シーブ	△	△	△
	マスト	△	△	△
タワー用	基本Att. (35.35m(116')+27.43m(90'))	○	○	○
	中間ジブ3.05m(10')	△ 1	△ 1	△ 1
	中間ジブ6.10m(20')	△ 1	△ 1	△ 1
	中間ジブ9.14m(30')	△ 1	△ 1	△ 1
●フック				
150tフック(両鉤フック)	○	○	○	○
100tフック(両鉤フック)	△	△	△	△
65tフック	△	△	△	△
25tフック	△	△	△	△
12tボールフック	△	△	△	△
●カウンタウエイト				
カウンタウエイトA(13.6t)	○	○	○	○
カウンタウエイトB(10.5t)	○	○	○	○
カウンタウエイトC(10.8t)×2個	○	○	○	○
カウンタウエイトD(8.3t)	○	○	○	○
アディショナルカウンタウエイト(8.3t)	△	△	△	△
カーボウエイト(10t)×2個	△	△	△	△

①○印は標準仕様、△印はオプションを示します。
②*印の中間ブームはクレーン、タワー共用です。
③中間ブーム、中間ジブの数字は、各最長時の必要本数を示します。

〈標準装備品〉

■本体
●トランスリフタ●トラベルキット●ブームフットピン脱着シリンダ●温水式ヒータ●AMラジオ●灰皿●シガレットライター●フロアマット●サンバイザー●ワイパ(前窓、天窓)●前照灯(3)●後照灯(2)●ルームライト(運転室、機械室)●サイドミラー(左、右)●ドラムミラー●運転室サイドデッキ●ガード昇降ステップ●アンチスリップシート●給油器具●標準工具

■安全装置

●過負荷自動停止装置●フック過巻自動停止装置●ブーム過巻自動停止装置●ブームバックストップ●ドラムロック装置(主巻、補巻)●自動ドラムロック装置(ブーム巻上)●ドラムインターロック装置●旋回ブレーキロック●旋回ロックピン●中立フリー/ブレーキ切替スイッチ(ロック機構付)●中立フリー/ブレーキ切替表示灯(主巻、補巻)●巻下操作レバーロック装置(バケット作業用)●誤操作防止走行レバーロック装置●チェッカー&セイフティモニター●重錘式角度計●ブレーキフェイルセーフ装置(主巻、補巻、ブーム巻上、走行)●エンジン停止時ブレーキ作動装置●油圧安全弁●中立時ネガブレーキ●旋回フラッシュ(2)●旋回ブザー●下部ブームサイドステップ●フリーフォールインターロック●乗降遮断式レバーロック

〈オプション品〉

●マスト●アックスルピン脱着用油圧シリンダ●リーピングウインチ●自動水平引込装置●油圧タグライン●1ウエイコイル(拡声装置)●旋回ボイスアラーム●過負荷外部表示灯●黄色回転灯●エメコン●燃焼式ヒータ●扇風機●寒冷地用バッテリー●消火器●タコメータ●ドラム回転計●ガード天井手すり●中間ブームサイドステップ●タワー用風速計●航空障害灯●フットアクセラ●手すり付補助プラットフォーム●機械室上手すり(左、右)●ブーム上面脱着式手すり(スタンションバー)●電動式燃料ポンプ