

LYNX

70M/70

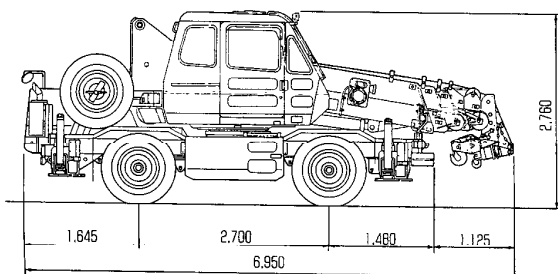
H

型アウトリガ

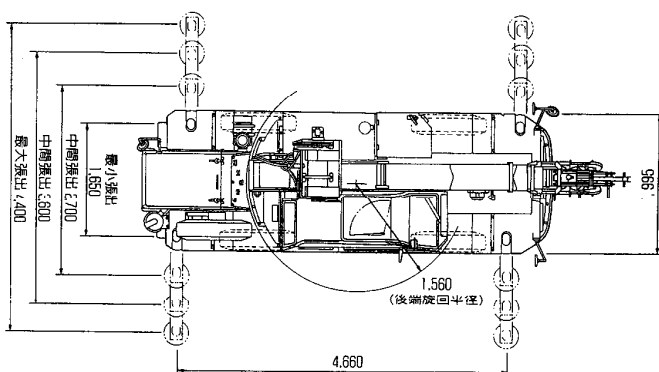
1モータ仕様
2モータ仕様

(型式名:RK70M-2/RK70-2)

■外形寸法図(単位:mm)



外形寸法は、標準タイヤ(バイアス)仕様、及びオプションタイヤ(ラジアル、チューブ付)仕様の数値です。
特別タイヤ(チューブレスラジアル及びワイトドラジアル)仕様の数値はP.3をご参照下さい。



■主要諸元

| ●クレーン性能 | | ●ワイヤロープ | |
|---------------------------|--|----------------------|-------------------|
| 最大定格総荷重 (アウトリガ最大張出/全周) | 5.1mブーム | RK70 | 7,000kg×2.5m(6本掛) |
| | | RK70M | 4,900kg×3.7m(4本掛) |
| | 8.4mブーム | | 4,900kg×3.5m(4本掛) |
| | 11.6mブーム | | 4,900kg×3.5m(4本掛) |
| | 14.4mブーム | | 3,900kg×3.5m(4本掛) |
| | 21.2mブーム | | 2,000kg×5.0m(4本掛) |
| | 補助シーブ (5.1mブーム~21.2mブーム) | | 1,400kg×8.0m(1本掛) |
| ブーム長さ | 基本ブーム | 5.1m | |
| | 最大ブーム | 21.2m | |
| 最大地上揚程 | 主フック | 22.6m | |
| | 補フック | 22.2m | |
| 最大作業半径 | ブーム | 19.9m | |
| | 補助シーブ | 20.1m | |
| 巻上 ロープ速度 | 主巻 | 111m/min.(5層目) | |
| | 補巻 | 104m/min.(4層目) | |
| ブーム伸長速度 | | 49.5sec./16.1m | |
| ブーム上げ速度 | | 28.5sec./-8.8°~80.5° | |
| 旋回速度 | | 25rpm | |
| 後端旋回半径 | | 1.56m | |
| ●クレーン部主要機構 | | | |
| 主ブーム形式 | 箱形6段構成、2~3段同時 4~6段同時等長伸縮式 | | |
| ブーム伸縮装置 | 油圧シリンダー2本・ワイヤロープ併用式 | | |
| ブーム起伏装置 | 油圧シリンダー1本・直押式 | | |
| 巻上装置 | 1モータ仕様(1軸2ドラム)、2モータ仕様(1軸2ドラム/2軸) (油圧モータ駆動、ハズレ減速式、自動ブレーキ、フリーフォール付、圧力補償付流量調節弁付) | | |
| 旋回装置 | 油圧モーター駆動、遊星歯車減速式、旋回ブレーキ付 | | |
| アウトリガ | 形式 | 全油圧式 H型 | |
| | 張出幅 | 4.4m/3.6m/2.7m/1.65m | |

| ●油圧装置 | | ●安全装置 | |
|----------|--------------------------|---|--|
| 油圧ポンプ | 3連キャボンポンプ+1連ベーンポンプ | | |
| 作動油タンク容量 | 1490 | | |
| ●安全装置 | | 過負荷防止装置、過巻防止装置、作動範囲制御装置、 旋回領域制限装置、アウトリガ張出幅自動検出装置、 フリーフォールインターロック、作業用補助制動装置、 乗降遮断式レバーロック、水準器、玉掛けワイヤはすれ止め、 油圧安全弁、ブーム伸縮保安装置、ブーム起伏保安装置、 巻上保安装置、アウトリガ保安装置、旋回警告灯 | |
| ●キャリア | | | |
| 走行駆動形式 | 2WD車 | 2輪駆動(4×2) | |
| | 4WD車 | 4輪駆動(4×4)・2輪駆動(4×2) 切換式 | |
| 最高走行速度 | 49km/h | | |
| エンジン | 型式 | いすゞ 4BD1T | |
| | 種類 | 水冷、4サイクル、直列4気筒、 ターボ付直接噴射式ディーゼル | |
| | 総排気量 | 3.856cc | |
| | 最高出力 | 140PS/3,000rpm | |
| 変速機 | 最大トルク | 34km/1,900rpm | |
| | 形式 | 電子制御フルオートマチックシフト | |
| ステアリング | 変速段数 | オーバードライブ付前進4段、後進1段 (4WD車はHi/Low切換付) | |
| | 形式 | 全油圧式パワーステアリング、逆ステ補正装置付 | |
| ブレーキ | モード(4種類) | ノーマル(前2輪)、クランプ(4輪)、 クラブ(4輪)、リア(後2輪) | |
| | 主ブレーキ | バキュームサーボ式ディスク、4輪制動、 トルコンロックアップ連動排気ブレーキ付 | |
| | 駐車ブレーキ | 推進軸制動内部拡張式、作業用補助制動装置付 | |
| 懸架方式 | リーフスプリング式(複筒式ショックアブソーバ付) | | |
| 燃料タンク容量 | 1900 | | |
| 乗車定員 | 1名 | | |

KOBELCO

■定格総荷重表

1. アウトリガ最大(4.4m)張出[全周]

()内はRK70型の値です。単位: Ton

| ブーム長さ 作業半径(m) | 5.1m ブーム | 8.4m ブーム | 11.6m ブーム | 18.4m ブーム | 21.2m ブーム |
|------------------|-------------|-------------|--------------|--------------|--------------|
| 1.0 | 4.90(7.00) | 4.90 | | | |
| 1.5 | 4.90(7.00) | 4.90 | 4.90 | | |
| 2.0 | 4.90(7.00) | 4.90 | 4.90 | | |
| 2.5 | 4.90(7.00) | 4.90 | 4.90 | 3.90 | |
| 3.0 | 4.90(6.10) | 4.90 | 4.90 | 3.90 | 2.00 |
| 3.5 | 4.90(5.30) | 4.90 | 4.90 | 3.90 | 2.00 |
| 4.0 | 4.90(3.7m) | 4.50 | 4.50 | 3.60 | 2.00 |
| 4.5 | | 3.85 | 3.87 | 3.30 | 2.00 |
| 5.0 | | 3.33 | 3.37 | 3.05 | 2.00 |
| 5.5 | | 2.95 | 2.97 | 2.82 | 1.85 |
| 6.0 | | 2.62 | 2.65 | 2.56 | 1.70 |
| 7.0 | | 2.15(6.9m) | 2.14 | 2.15 | 1.50 |
| 8.0 | | | 1.70 | 1.84 | 1.40 |
| 9.0 | | | 1.40 | 1.60 | 1.23 |
| 10.0 | | | 1.20 | 1.40 | 1.09 |
| 11.0 | | | 1.16(10.2m) | 1.20 | 0.98 |
| 12.0 | | | | 1.02 | 0.89 |
| 13.0 | | | | 0.85 | 0.82 |
| 14.0 | | | | 0.69 | 0.75 |
| 15.0 | | | | 0.55 | 0.69 |
| 16.0 | | | | | 0.59 |
| 17.0 | | | | | 0.51 |
| 18.0 | | | | | 0.43 |
| 19.0 | | | | | 0.36 |
| 20.0 | | | | | 0.35(19.8m) |
| 21.0 | | | | | |
| 危険角度 | — | — | — | — | — |

(注意事項)

アウトリガ伸用時

(1) 定格総荷重は、水平堅土上において機体を水平に設めた状態での値で、フック、玉掛ワイヤー等のつり具の重量を含みます。太線の上側はクレーンの強度によって定められ、下側はクレーンの安定度によって定められています。

| | RK70M(主フック) | RK70(主フック) | 共通(補フック) |
|--------|----------------|--------------|----------------|
| フックの種類 | 4.9t- Δ | 7t- Δ | 1.4t- Δ |
| 重量 | 72kg | 76kg | 25kg |

(2) 作業半径は、ブームのたわみを含んだ実際の値に基づいています。

(3) アウトリガの張出状態によって、側方域でのつり上げ性能は異なります。従って、各々の張出状態における定格総荷重表に従って作業を行って下さい。

(4) ブームの長さが規定の長さを超える場合には、規定の長さか、1段上のブームの長さのいずれか小さい方の定格総荷重で作業を行って下さい。

2. アウトリガ中間(3.6m)張出[側方]

| ブーム長さ 作業半径(m) | 5.1m ブーム | 8.4m ブーム | 11.6m ブーム | 18.4m ブーム | 21.2m ブーム |
|------------------|-------------|-------------|--------------|--------------|--------------|
| 1.0 | 4.90(7.00) | 4.90 | | | |
| 1.5 | 4.90(7.00) | 4.90 | 4.90 | | |
| 2.0 | 4.90(7.00) | 4.90 | 4.90 | | |
| 2.5 | 4.90(7.00) | 4.90 | 4.90 | 3.90 | |
| 3.0 | 4.90(6.10) | 4.90 | 4.90 | 3.90 | 2.00 |
| 3.5 | 4.90(5.30) | 4.90 | 4.90 | 3.90 | 2.00 |
| 4.0 | 4.90(3.7m) | 4.50 | 4.50 | 3.60 | 2.00 |
| 4.5 | | 3.85 | 3.87 | 3.30 | 2.00 |
| 5.0 | | 3.33 | 3.37 | 3.05 | 2.00 |
| 5.5 | | 2.85 | 2.97 | 2.82 | 1.85 |
| 6.0 | | 2.46 | 2.52 | 2.56 | 1.70 |
| 7.0 | | 1.89(6.9m) | 1.87 | 2.03 | 1.50 |
| 8.0 | | | 1.40 | 1.57 | 1.33 |
| 9.0 | | | 1.02 | 1.22 | 1.18 |
| 10.0 | | | 0.78 | 0.96 | 1.04 |
| 11.0 | | | u./b(10.2m) | 0.75 | 0.91 |
| 12.0 | | | | 0.57 | 0.78 |
| 13.0 | | | | 0.44 | 0.65 |
| 14.0 | | | | 0.34 | 0.59 |
| 15.0 | | | | 0.27 | 0.42 |
| 16.0 | | | | | 0.33 |
| 17.0 | | | | | 0.26 |
| 18.0 | | | | | 0.19 |
| 19.0 | | | | | 0.13 |
| 20.0 | | | | | |
| 21.0 | | | | | |
| 危険角度 | — | — | — | — | 17° |

(5) 補助シーブの定格総荷重は、主ブームの定格総荷重より70kgを差引いた値で、かつ限度は1.4tonです。

(6) 自由降下作業は、原則としてフックのみを降下するときを使用しますが、やむなくつり荷を自由降下する場合は、定格総荷重の1/5までを限度とし、急激なブレーキ操作は絶対に避けて下さい。

(7) フック巻掛本数

| ブーム長さ | 使用フック | 巻掛本数 |
|-------|------------|------|
| 5.1m | 4.9トン(7トン) | 4(6) |
| 8.4m | | 4 |
| 11.6m | | 4 |
| 16.4m | | 4 |
| 21.2m | | 4 |
| 補助シーブ | 1.4トン | 1 |

()はRK70

■作動範囲図

(注) 本図はブームおよびシブのたわみをさぐりません。

